

ruta 2

El Arenal - Las Machorras - Portezuelo - Triparota - La centenera - Majomíngo - El Arenal.

Nivel Físico:	Medio - Alto
Nivel Técnico:	Medio - Alto
Distancia:	20,45 Km.
Altura Máxima:	1437 m.
Altura Mínima:	890 m.
Nivel Acumulado:	822 m.

ruta 3

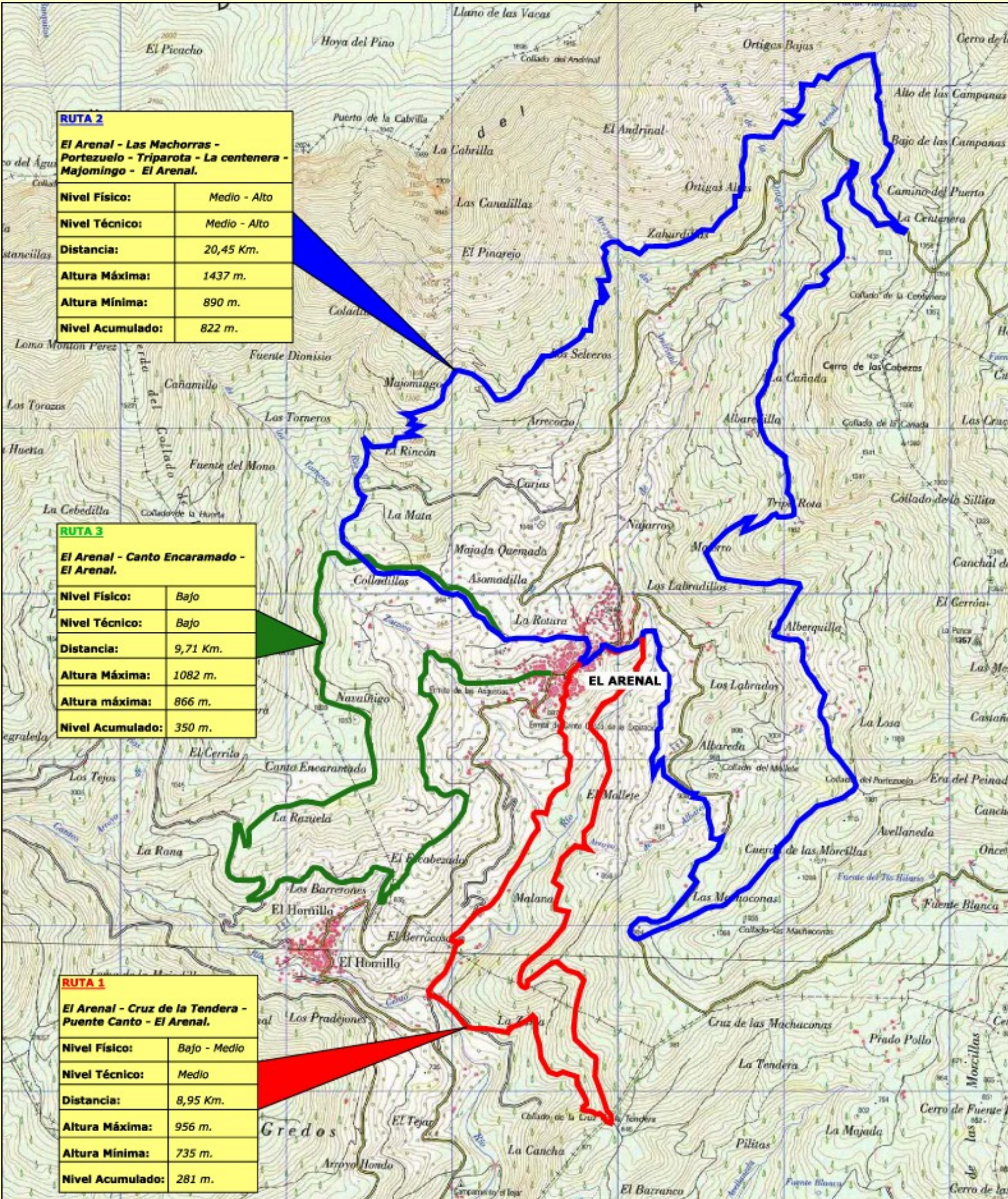
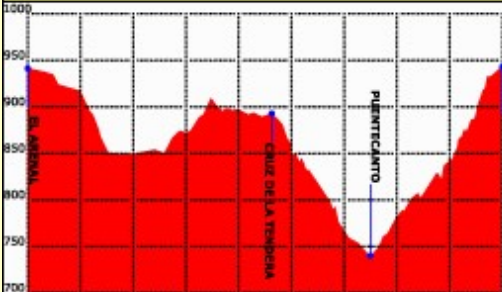
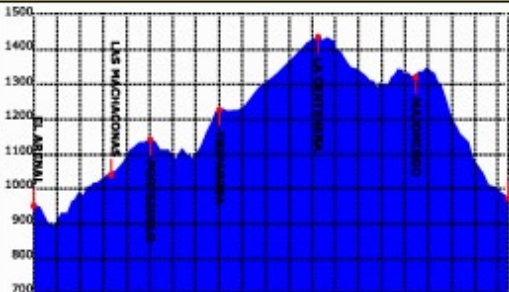
El Arenal - Canto Encaramado - El Arenal.

Nivel Físico:	Bajo
Nivel Técnico:	Bajo
Distancia:	9,71 Km.
Altura Máxima:	1082 m.
Altura mínima:	866 m.
Nivel Acumulado:	350 m.

ruta 1

El Arenal - Cruz de la Tendra - Puente Canto - El Arenal.

Nivel Físico:	Bajo - Medio
Nivel Técnico:	Medio
Distancia:	8,95 Km.
Altura Máxima:	956 m.
Altura Mínima:	735 m.
Nivel Acumulado:	281 m.

**PERFIL DE LA RUTA 1****PERFIL DE LA RUTA 2****PERFIL DE LA RUTA 3**